

# Almaril™ Plus

Alimento complementario líquido para aves de corral



## ✓ Interés técnico

- Ayuda a prevenir la deshidratación y el cansancio durante los periodos de altas temperaturas:
  - Ayuda a regularizar los intercambios de agua y electrolitos aportando electrolitos (Na, K, P) y un "producto tapón" (ácido cítrico)
  - Regulariza la presión osmótica aportando glucosa y betaína.
  - Aporta energía rápidamente disponible (efecto de impulso) gracias a su fuerte contenido de dextrosa.
- Facilita la adaptación al inicio o después de la baja en densidad por el sacrificio de los primeros pollos alrededor de los 30 días.

## ✓ Ingredientes

Dextrosa 55%, Cloruro de sodio 10%, fosfato monopotásico 5%, aditivos.

## ✓ Componentes analíticos (por litro)

<b>Sodio</b>	39 000 mg
<b>Potasio</b>	14 000 mg
<b>Fósforo</b>	12 000 mg
<b>Vitamina C</b>	12 500 mg
<b>Betaína</b>	40 000 mg
<b>Total de azúcares</b>	550 g

## ✓ Modo de empleo

Distribuir Almaril Plus en la proporción de 1 litro por 1000 litros de agua, durante 3 a 4 días, en los periodos en los que la alimentación hídrica de las aves es esencial:

- Inicio de lotes
- Periodos de adaptación
- Altas temperaturas
- Después de los tratamientos.

Para los golpes de calor y el arranque de los polluelos, se recomienda 2 litros de Almaril Plus por 1000 litros de agua.

Almaril Plus se emplea diluido en agua para beber. No administrar en forma pura. Agitar bien antes de utilizar.

## Programa de utilización

FOR ALL SPECIES OF POULTRY

STARTING PERIOD

BEAK TRIMMING

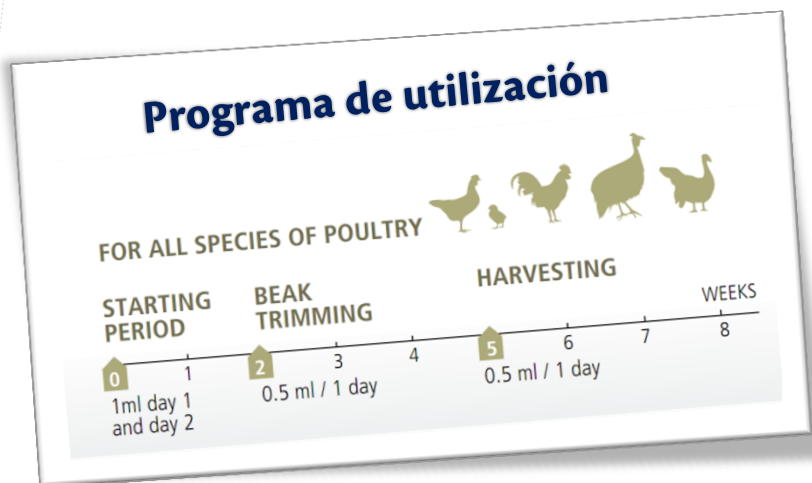
HARVESTING

WEEKS

0  
1ml day 1  
and day 2

2  
0.5 ml / 1 day

5  
0.5 ml / 1 day



## Presentación

Líquido: 1L, 3L, 5L, 10L  
y 20L en recipientes  
plásticos de color  
blanco