

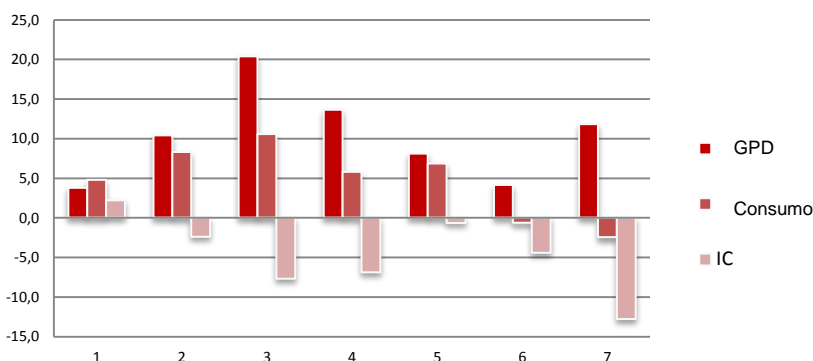


- MASTER FLASH Tiene como objetivo proteger la mucosa intestinal y favorecer una asimilación rápida de los nutrientes ingeridos.
- MASTER FLASH Estimula el consumo precoz de alimento para limitar la atrofia de las vellosidades digestivas al destete.
- MASTER FLASH se compone de ingredientes altamente palatables, altamente digeribles y sin factores antinutricionales
- MASTER FLASH contiene C-Max 3: Una selección de aceites esenciales para los lechones. C-Max 3 mejora el consumo y permite una mejor utilización de los nutrientes.

## Interés del C-Max 3 para la alimentación de los lechones

Revisión de pruebas en lechones  
Evolución del desempeño del lote C-Max 3 en relación al control base (0%)

GPD +10%  
Consumo + 4.7%  
Conversión - 4.7%

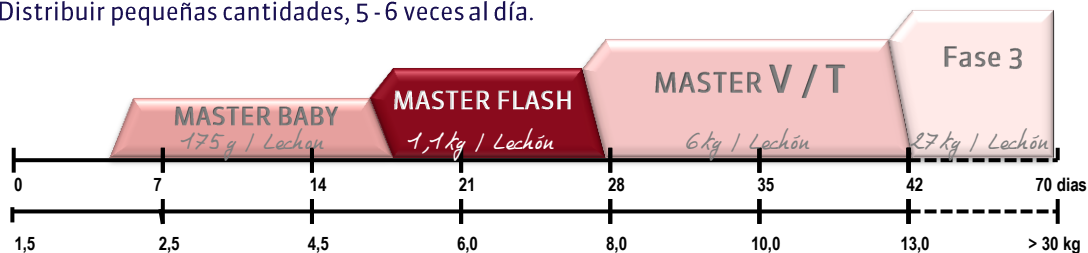


## Composición

Cereales seleccionados, Cereales cocidos, Productos lácteos, Soya (harina extruida, extracto proteico), proteínas vegetales purificadas, aceite, minerales, oligoelementos y vitaminas, Aromas y edulcorante

## Modo de empleo

MASTER FLASH está destinado a los lechones de 18 hasta 28 días de edad (Fase 1) Comenzar la transición con Máster V o Máster T de nuestro programa a partir de 28 días de vida ocupándose hacer una transición sobre 2 a 3 días. Distribuir pequeñas cantidades, 5 - 6 veces al día.



Masterpis