



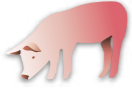

# C-MAX<sup>3</sup> Fuente de rendimiento



Principales efectos observados en las pruebas en granjas industriales.

## MODO DE EMPLEO

### Dosis recomendadas

	Cerda lactantes y gestantes	<b>3 kg/t</b>
	Prestarter	<b>5 kg/t</b>
	Starter, pre-cebo	<b>3 kg/t</b>
	Engorde	<b>2 kg/t</b>

- Amplio espectro de acción
- Fácil de usar

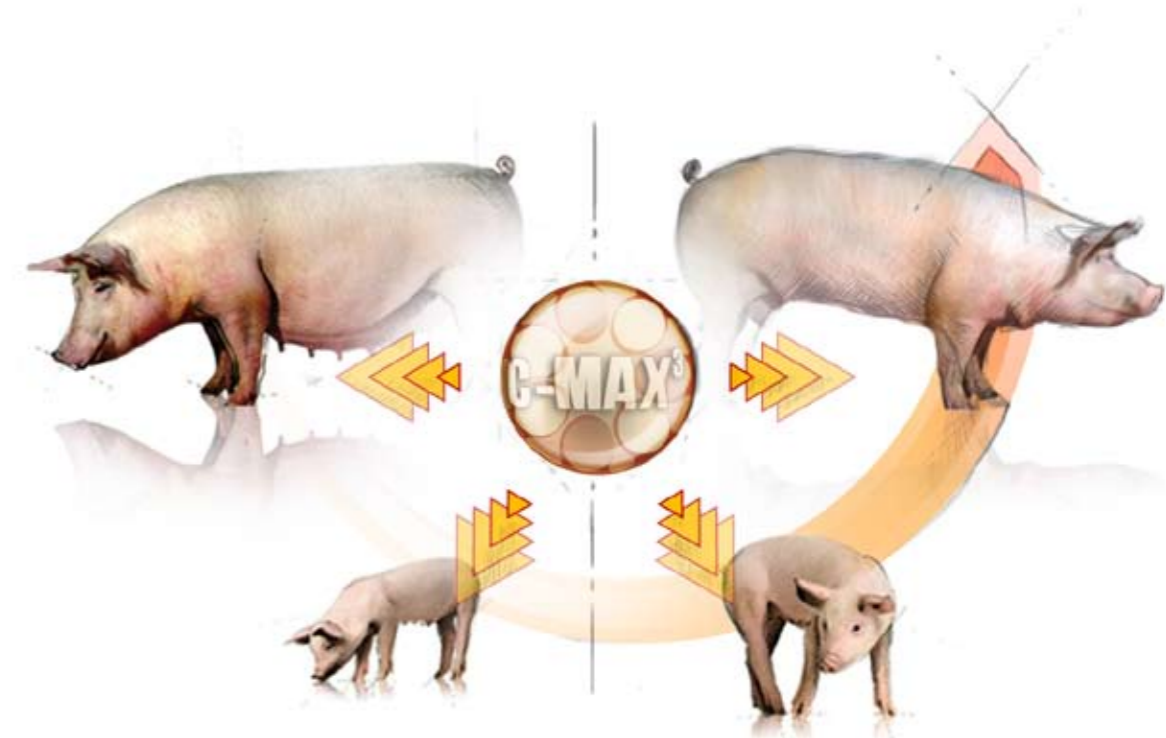
- Presentación en polvo
- Producto no corrosivo
- Dos envases disponibles



# C-MAX<sup>3</sup> Fuente de rendimiento

# C-MAX<sup>3</sup>

Fuente de rendimiento



Una asociación sinérgica de terpenos aromáticos y ácidos orgánicos enfocada al funcionamiento digestivo

- 1 Digestibilidad
- 2 Microbismo
- 3 Ingerido



Rendimientos

## C-MAX<sup>3</sup>

- **Composición**
  - Asociación de terpenos aromáticos y ácidos orgánicos en un aditivo polianionizado
- **Utilización**
  - De 3 a 6 kg/t en el pienso para lechones, cerdos y cerdas
- **Presentación**
  - Polvo no corrosivo

# C-MAX3

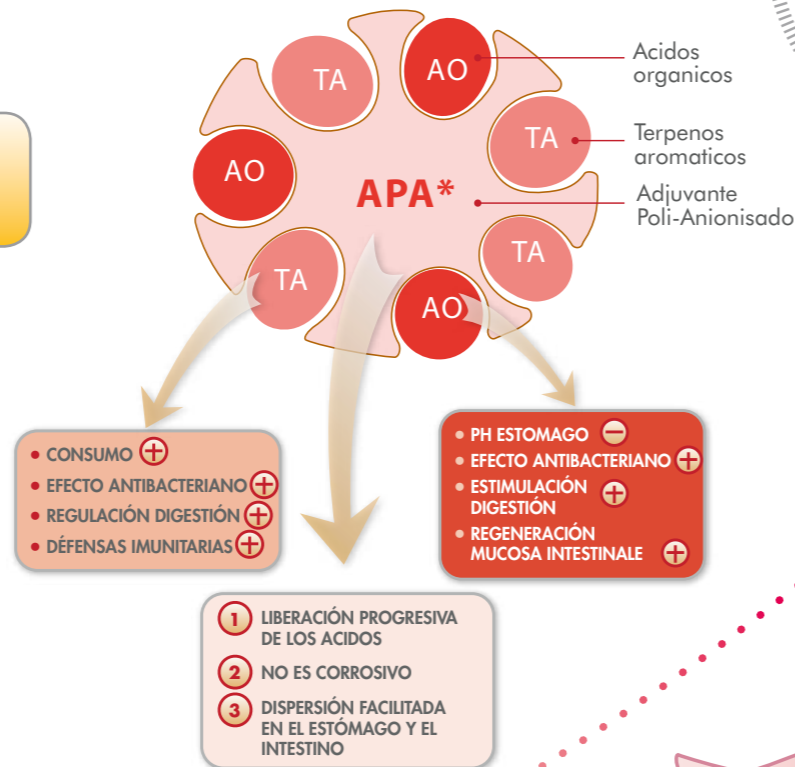
## Fuente de rendimiento

Desarrollado con ayuda de importantes medios de investigación y basado en la tecnología CINERGY, C-MAX3 es interesante para todas las etapas de la producción de la cerda al cerdo de matanza.

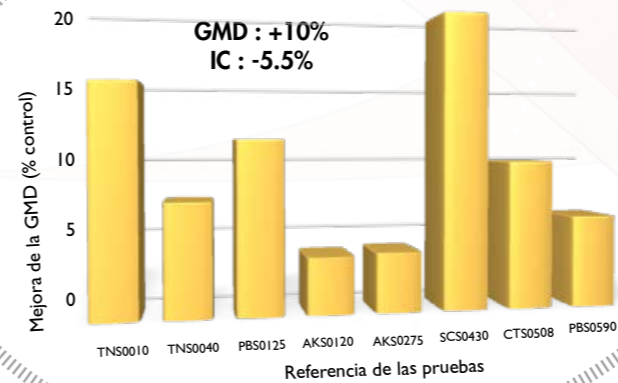
### 3 compuestos con modo de acción sinérgica

Formulado en BIOSCREEN para unos efectos bacteriostáticos máximos.

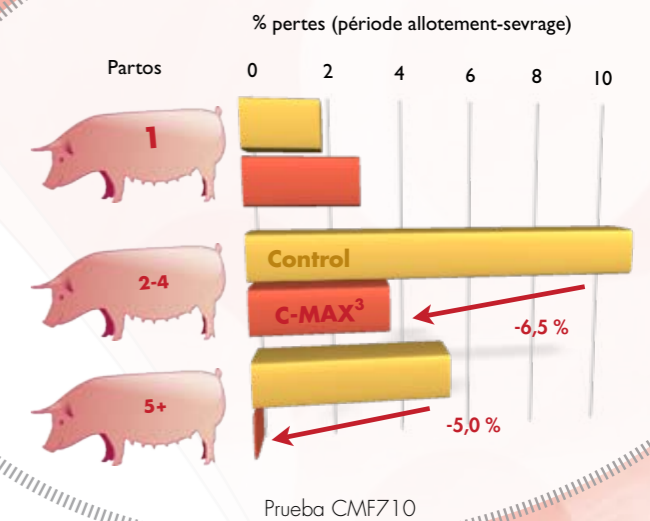
Tecnología



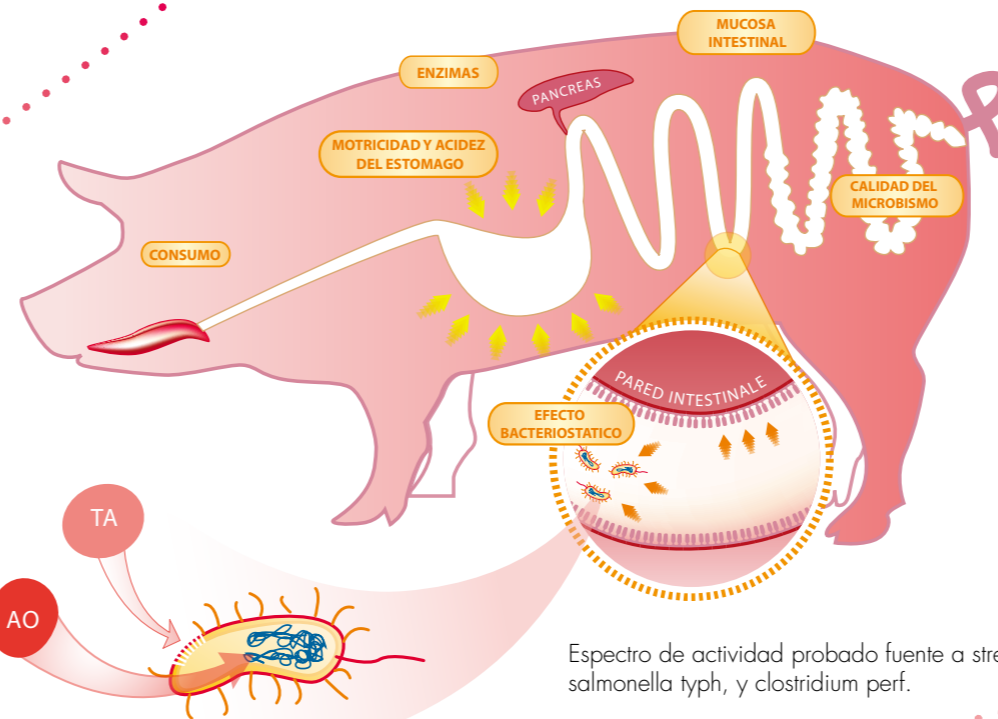
Favorece el crecimiento en posdestete



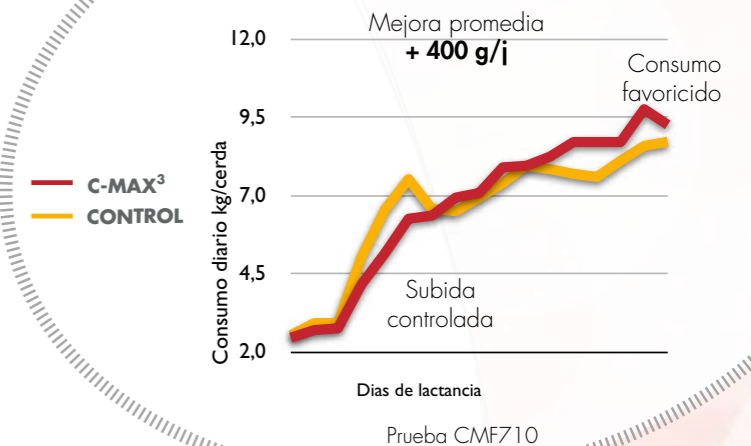
Ayuda al control de pérdidas bajo la madre



### OBJETIVOS



Regulación del ingerido en la lactancia



## PROBLEMÁTICA



### UN AMPLIO ESPECTRO DE ACCIÓN

- Contribuye a mejorar el crecimiento
- Ayuda a mantener una reproducción óptima
- Participa en la regulación del microbismo

### FÁCIL DE USAR

- Producto único
- Fácil de manipular: no corrosivo
- Estabilidad en el almacenamiento y granulación

Contribución a la mejora de las condiciones sanitarias

